



CICLO

**FUERZAS  
ARMADAS**

2023



INCORPORACIÓN

**23**

**enero**



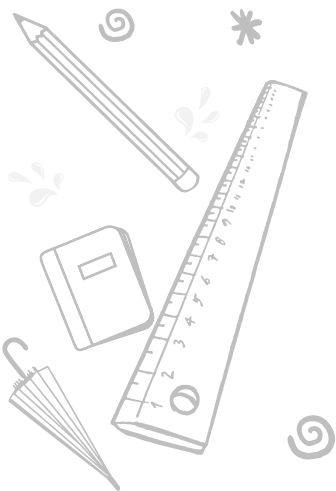
MODALIDAD  
**PRESENCIAL**  
solo Huancayo

## Dirigido

A los jóvenes que buscan una preparación PRESENCIAL y desean alcanzar una vacante en los procesos de admisión a la Escuela Técnica Superior de la Policía Nacional del Perú y válido también para complementar su preparación a otras escuelas militares del Perú.

## Lograrás

Una preparación de excelente nivel académico y físico, que te ayudará a enfrentar con éxito el proceso de admisión en las diferentes escuelas militares y policiales a nivel nacional.



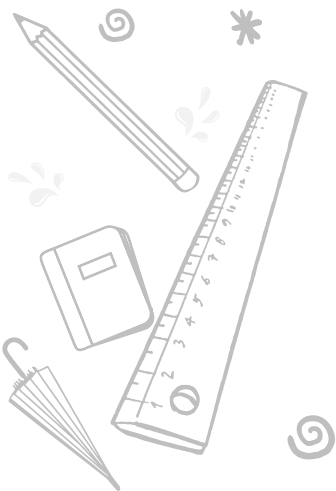
**Modalidad**  
PRESENCIAL

## Te ofrecemos

- Incorporarte a las 06 semanas que quedan de desarrollo de syllabus ETSO PNP.
- Boletines teóricos y prácticos (impresos).
- Evaluación psicométrica (presencial).
- Preparación entrevista personal (presencial).
- Exámenes semanales tipo PNP (presencial).
- Simulacro tipo admisión PNP (presencial).
- Fast test de verificación diario.

## Beneficios

- Esfuerzo físico presencial según ejercicios y evaluaciones exigidas en el prospecto ETSO PNP.
- Control estricto de asistencia y puntualidad.
- Tutor de aula a cargo de la supervisión y asesoría académica.
- Reporte de notas y avance académico.
- Uniforme y buzo para las actividades de esfuerzo físico.



**Modalidad**  
PRESENCIAL

**40 HORAS**

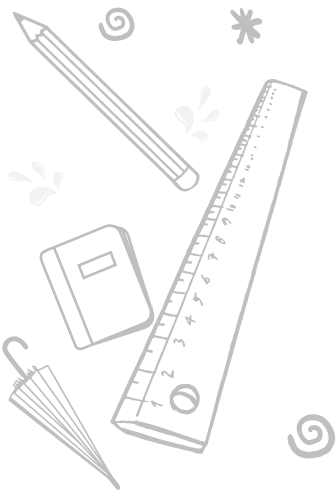
de clases presenciales  
por semana.  
(incluido esfuerzo físico)

#EfectoTalentoEfectoConstancia

## Cursos según prospecto PNP

Razonamiento Matemático
Aptitud Verbal
Psicotécnico
Aritmética
Álgebra
Geometría
Trigonometría
Lenguaje
Historia del Perú
Geografía
Psicología y Filosofía
Educación Cívica
Cultura General
Ecología
Biología
Química
Física

\*Los cursos se desarrollan con una plana docente especializada.



**Modalidad**  
PRESENCIAL

## Horarios

### Turno mañana

Lunes, martes, jueves y viernes

7:10 a.m. a 1:50 p.m.

### Esfuerzo físico

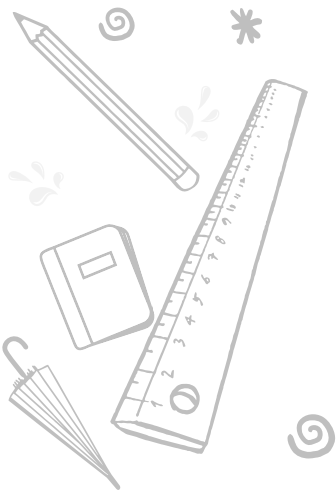
(miércoles y sábados)

07:30 a.m. a 1:30 p.m.

### E.T.A. (viernes)

Ambos turnos

3:00 p.m. a 6:30 p.m.



**Modalidad**  
PRESENCIAL

## Inversión

Total al contado:

S/. 630.00

Total en partes:

S/. 690.00

Matrícula: S/ 150.00 - Al inscribirse  
1° Cuota: S/ 270.00 - Al inscribirse  
2° Cuota: S/ 270.00 - 03 de febrero

*(La inversión incluye el UNIFORME y el descuento económico de las semanas de avance del ciclo)*

## Requisitos:

- Es obligatorio presentar el DNI físico y/o digital del estudiante.
- La matrícula es PRESENCIAL y los menores de 18 años deben estar acompañados de un APODERADO mayor de edad.
- Rellenar, revisar y firmar la ficha de matrícula.
- Abonar los derechos de matrícula y pensión de enseñanza.



Canales de gestión digital

**CENTRAL TELEFÓNICA:**

(064) 247607 - 254096 Anexo 114 - 215

**INFORMES Y MATRÍCULAS**

Solo WHATSAPP

Recuerde que estos números de celular no atienden llamadas telefónicas.



953 789836 - **WhatsApp 01**

964 651773 - **WhatsApp 02**



[www.academiaingenieria.edu.pe](http://www.academiaingenieria.edu.pe)